

# jura

**L'ÉNERGIE  
QU'IL VOUS FAUT.**

**DOSSIER DE PRESSE  
ÉCONOMIE ET ATTRACTIVITÉ**



**INNOVATION**



**SAVOIR-FAIRE**



**EXCELLENCE**

**258 405**

**HABITANTS**

(source 2022 INSEE)

## UNE ÉCONOMIE ÉQUILBRÉE

1/3 SERVICE - 1/3 INDUSTRIE - 1/3 AGRICULTURE

**41 700**

**ENTREPRISES**

IMMATRICULÉES DANS LE JURA

soit 65 entreprises  
pour 1000 habitants

UNE ACCESSIBILITÉ RENFORCÉE :

## LE JURA À 2H DE PARIS

- 1 AÉROPORT RÉGIONAL DOLE-JURA
- 2 AUTOROUTES A36 ET A39
- 2 GARES TGV ET 18 GARES TER

**15 AOC**

7 VINS

2 VOLAILLES  
DE BRESSE

CRÈME ET BEURRE  
DE BRESSE

3 FROMAGES  
dont le Comté

1 BOIS DU JURA

**52 MEILLEURS OUVRIERS  
DE FRANCE**

**95%**

DU TERRITOIRE JURASSIEN

**EST COUVERT PAR LE RÉSEAU  
DE FIBRES OPTIQUES**

**5.8%  
DE TAUX  
DE CHÔMAGE**

L'un des plus faible  
de France (source T4  
de 2025 INSEE).

**+ 5000 KM**

DE SENTIERS DE RANDONNÉE

**2000 KM**

DE PARCOURS VÉLO

**180 KM**

DE VÉLOROUTES ET VOIES-VERTES

**2 SITES UNESCO**

La Grande saline de Salins-les-Bains et les cités  
lacustres de Chalain et Clairvaux-les-Lacs.

**2 PLUS BEAUX-  
VILLAGES DE FRANCE**

Baume-les-Messieurs et Château-Chalon

**2 VILLES THERMALES**

À Lons-le-Saunier et Salins-les-Bains

Pour se détendre et profiter des eaux  
naturellement salées et riche en oligo-éléments.

## UN ENVIRONNEMENT PRÉSERVÉ

- 1 PARC NATUREL RÉGIONAL DU HAUT-JURA
- 6 STATIONS VERTES
- + DE 20 LACS
- + DE 200 BELVÈDÈRES
- ET 2 GRANDS SITES DE FRANCE EN DEVENIR

**4 999 KM<sup>2</sup>**

DONT 46% DE LA SURFACE

**SONT COUVERTS DE FORÊTS !**

## LE JURA, UN TERRITOIRE ATTRACTIF POUR LES TALENTS ET LES ENTREPRISES

Territoire industriel innovant, niché au cœur d'un environnement naturel préservé, le Jura allie paysages d'exception, savoir-faire uniques et esprit d'initiative. Porté par un tissu entrepreneurial dense et diversifié, il propose un cadre de vie où épanouissement professionnel et qualité de vie se conjuguent harmonieusement, entre villes à taille humaine, villages de caractère et grands espaces à explorer.

Le Jura s'impose comme une destination de choix pour celles et ceux qui souhaitent évoluer, entreprendre et construire un projet de vie équilibré !

[www.nouvelle-vie-jura.fr](http://www.nouvelle-vie-jura.fr)

## SOMMAIRE

**4**

**Filières d'excellence : les piliers  
de l'attractivité économique du Jura**

**10**

**Des entreprises emblématiques  
à l'heure des célébrations !**

**12**

**Emploi & entrepreneuriat : le Jura  
donne de l'élan à vos projets !**

**14**

**Un cadre de vie inspirant**

**16**

**Jura, et si tout commençait ici ?**

**18**

**Une terre de sportifs :  
stimulante et passionnée**

# FILIÈRES D'EXCELLENCE : LES PILIERS DE L'ATTRACTIVITÉ ÉCONOMIQUE DU JURA



De la lunetterie à la maroquinerie, de l'agroalimentaire à la viticulture, en passant par le luxe, les métiers d'art, l'horlogerie, la métallurgie, la plasturgie, le travail du bois (AOC Bois du Jura, scieries centenaires, tournerie et tableterie), le jouet ou encore la gastronomie avec 14 AOC, le Jura conjugue héritage et modernité, faisant de son territoire un modèle de rayonnement économique, culturel et artisanal, reconnu pour la qualité, la précision et l'innovation de ses productions.

**Fort de 52 Meilleurs Ouvriers de France et de 5 entreprises labellisées Entreprise du Patrimoine Vivant (EPV) :** Vuillet Véga à Morez, la Parqueterie Janod à Doucier, la Manufacture de Lunetterie Thierry à Morbier, la menuiserie et tableterie haut de gamme Marotte à Passenans ou encore Novassu à Molinges, spécialisée en plasturgie technique et médicale, le Jura valorise et préserve ses savoir-faire tout en attirant de nouvelles générations.

[www.jura-tourism.com/essentiel-du-jura/sinstaller-dans-le-jura/travailler-entreprendre-etudier/une-success-story-economique](http://www.jura-tourism.com/essentiel-du-jura/sinstaller-dans-le-jura/travailler-entreprendre-etudier/une-success-story-economique)

## Plasturgie, une industrie innovante et durable

À Orgelet, Hébert Group, acteur historique des emballages, développe des solutions en cellulose moulée à partir de pulpe sèche, une technologie de rupture soutenue par France 2030 et appelée à remplacer une partie des emballages plastiques.

Smoby Toys intègre progressivement du plastique recyclé à toutes ses gammes, avec l'objectif de créer des jouets entièrement recyclés ; sa collection Smoby Life, a été récompensée à l'échelle européenne pour sa performance durable.

Lacroix Emballages (Bois d'Amont) et Novassu (EPV), spécialiste du packaging et du flaconnage de luxe à Molinges pour les secteurs du maquillage, de la parfumerie et des soins, complètent cet écosystème industriel. Ensemble, ces acteurs démontrent la capacité du Jura à conjuguer industrie de pointe, innovation technologique et engagement environnemental.

[www.jura.cci.fr](http://www.jura.cci.fr)



## Le bois : une filière noble et créative

Le Jura, dont le nom vient du mot celtique "jor" (« forêt »), est un territoire forestier de premier plan. La forêt de la Joux est la première sapinière d'Europe, et la forêt de Chaux la deuxième plus vaste forêt feuillue de France. Cette ressource alimente une filière bois dynamique, structurée autour de la valorisation durable des essences locales.

L'AOC Bois du Jura illustre la volonté de structurer et de promouvoir ce matériau local d'excellence. La transmission des savoir-faire est assurée par des établissements de référence, tels que l'Institut des Compagnons du Tour de France à Mouchard et les lycées professionnels de Mouchard et Moirans-en-Montagne, spécialisés dans les métiers du bois et du bâtiment.

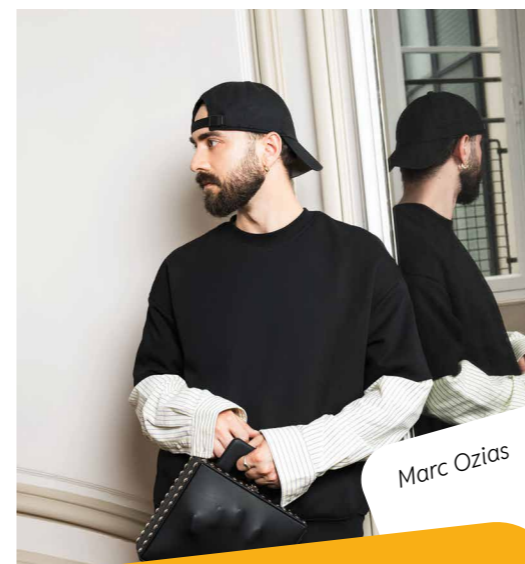
Ce tissu mêle entreprises historiques et acteurs innovants : la scierie Chauvin, implantée à Mignovillard depuis plus d'un siècle, côtoie par exemple Marotte à Passenans, spécialisée dans les coffrets et packagings de luxe, illustrant la capacité du secteur à conjuguer tradition et innovation.



## Une indication géographique pour la tournerie et la tableterie !

Homologuée fin 2025 par l'INPI, l'indication géographique « Tournerie et tableterie du massif du Jura » protège et valorise un savoir-faire unique en France. Portée par le syndicat professionnel Creativewood, elle rassemble des entreprises du massif, dont Manufacture Jacquemin (Cramans), Tournerie Seurre et Fils (Moutonne) ou encore Tableterie des Lacs (Pont-de-Poitte), et consacre une filière artisanale d'excellence profondément ancrée dans l'identité du territoire.

[www.jura-tourism.com/essentiel-du-jura/sinstaller-dans-le-jura/actus-inspirations-le-webmag-de-lattractivite](http://www.jura-tourism.com/essentiel-du-jura/sinstaller-dans-le-jura/actus-inspirations-le-webmag-de-lattractivite)



## Louis Vuitton, une success-story née dans le Jura

Véritable symbole de l'esprit entrepreneurial jurassien, Louis Vuitton naît dans la Petite Montagne en 1821, avant de parcourir à pied les 450 km jusqu'à Paris pour tenter sa chance à seulement 16 ans. Rendant hommage à ses racines, le dernier défilé de la Maison (A/H 26-27) s'est tenu dans un décor montagnard inspiré des paysages de son enfance.

## Le Jura, l'atelier du luxe français

Le Jura possède une forte présence dans le secteur discret du luxe et de l'artisanat d'exception. Des créateurs comme Marc Ozias, maroquinier de luxe originaire de Lons-le-Saunier, accessoirise des stars telles que Beyoncé, Jenna Ortega, Eva Longoria et Lily Collins, tandis que la Manufacture Meynier (labellisée EPV) à Lavans-lès-Saint-Claude, fournit les grandes maisons de luxe en boutons, cabochons de parfums, bijoux et accessoires de maroquinerie.

L'implantation de groupes internationaux comme Kering, qui a racheté l'entreprise jurassienne Usinage & Nouvelles Technologies à Morbier pour son activité eyewear

(conception, développement et distribution de lunettes pour ses clients), illustre l'attractivité des compétences industrielles et artisanales du territoire.

Le Jura se distingue également par la qualité de ses savoir-faire dans le bois avec des entreprises telles que Marotte à Passenans, et la Maison Lacker à Mesnay, où Margot Lacker transforme le bois local en objets d'art de la table plébiscités par des restaurants gastronomiques et des hôtels haut de gamme, en France et à l'international, ou encore dans la lunetterie haut de gamme, avec Ellaps (Champagnole) ou la Manufacture de Lunetterie Thierry (Morbier).

## Le Jura, berceau du jouet en France

Reconnu depuis des décennies comme un **territoire phare du jouet**, le Jura s'illustre particulièrement dans les **jouets en bois**, qui incarnent créativité et artisanat local. Des entreprises et marques historiques au rayonnement international comme **Janod**, **Kaloo** et **Lilliputiens** (réunies au sein de **JuraToys** à Orgelet), **Vilac** (Moirans-en-Montagne) ou **Smoby** (Lavans-lès-Saint-Claude) structurent un écosystème allant de la production industrielle à la création artisanale.

L'atelier **Bête à Bois** (Chisseria) et l'entreprise **JeuJura** (Saint-Germain-en-Montagne) par exemple, fabriquent des jouets originaux et durables, valorisant les essences locales. Ce savoir-faire mêle tradition et innovation, et renforce le lien entre forêt, matière et création.



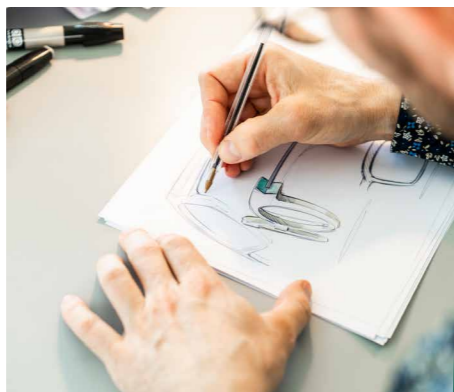
## Lapidaire : la transmission d'un savoir-faire unique

Le Haut-Jura possède un savoir-faire unique dans la taille et le polissage des pierres précieuses et semi-précieuses. La **Taillerie à Bellefontaine**, dernière manufacture lapidaire du Jura, perpétue des techniques transmises de génération en génération, offrant des créations de prestige qui rayonnent au niveau national et international.

## Le Jura, capitale de la lunetterie

Berceau historique de la **lunetterie française**, Morez voit naître en 1796 la **première monture façonnée dans un simple fil de fer**. De cette innovation fondatrice est né un savoir-faire d'exception, où précision, élégance et innovation restent au cœur de la filière.

Aujourd'hui, des entreprises emblématiques comme **Morel** (Morbier), **Vuillet Vega** (Saint-Claude, EPV), **Julbo** (Saint-Claude), ou encore **Gouverneur Audigier** (Morez), perpétuent cette tradition. Chaque année, plus de **2,5 millions de montures sont produites localement**, mêlant artisanat d'excellence et procédés industriels avancés, avec un rayonnement international.



Cette excellence est également portée par des figures comme **Valérie Prillard**, première femme à obtenir le titre de **Meilleur Ouvrier de France en lunetterie en 2015**, symbole d'un savoir-faire d'élite. La transmission est assurée par des établissements de référence à Morbier et Morez tels que **l'École des Meilleurs Ouvriers de France** et le lycée **Victor Bérard**, qui forment les talents de demain.

## Le Jura sur toutes les têtes !

Le dynamisme du secteur se traduit aussi par des collaborations et réalisations marquantes : à Lons-le-Saunier, la maison **Henry Jullien** a signé la monture des lunettes de soleil portées par le Président de la République, tandis que **Dalloz Créations** (Saint-Claude) en a produit les verres.

**Optic 2R** (Censeau), a réalisé des lunettes de soleil sur mesure portées par la star de NBA **LeBron James**. Autant d'initiatives qui illustrent la capacité du Jura à conjuguer tradition, innovation et ouverture sur le monde.

## Agroalimentaire et gastronomie : un modèle de coopération

L'esprit **coopératif** caractérise l'agroalimentaire jurassien, porté par un dense réseau de fruitières fromagères qui transforment le lait en fromages **AOC/AOP emblématiques** comme le **Comté**, le **Morbier** ou le **Bleu de Gex**. L'usine **Bel** à Lons-le-Saunier, connue pour **La Vache qui Rit**, qui fête ses 100 ans en 2026, ainsi que le **Fort des Rousses**, site majeur d'affinage du **Comté Jurafloré**, illustrent la capacité du territoire à faire émerger de grandes marques à partir de productions locales.

Aux côtés de ces acteurs, **Rivoire-Jacquemin** (Montmorot), le groupe coopératif **Monts & Terroirs** (Poligny), ainsi que des maisons emblématiques comme la **Maison Bolard** à Saint-Amour, **Maison Chazal** à Dole et **Premier Plateau** à Champagnole structurent la filière, en circuits courts et en valorisation des salaisons.

Avec **14 AOC et AOP** (7 vins, 3 fromages, 2 Crème et Beurre de Bresse, 2 Volailles, 1 Bois du Jura), le Jura est le seul département français à afficher une telle concentration de signes de qualité.



## Elixia, la plus ancienne limonaderie de France

Créée en 1856 à Champagnole, **Elixia** illustre le patrimoine industriel et artisanal du Jura. Dirigée aujourd'hui par **Hugo Sublet**, sixième génération, la limonaderie, reconnue Artisan de Qualité du Collège Culinaire de France, produit ses limonades selon une recette originelle inchangée et les exporte du Canada au Japon, symbolisant l'alliance entre tradition et ouverture internationale.

[www.elixia.fr](http://www.elixia.fr)



## Quand le Jura inspire une cuisine d'excellence

Cette richesse irrigue directement la scène culinaire locale : **La Chaumière** à Dole (Laurent Barberot, 1 étoile), le **Château du Mont-Joly** à Sampans (Romuald Fassenet, 1 étoile), le **Grapiot** (Vivien Sonzogni, nouvel étoilé), ainsi que les tables distinguées par un Bib Gourmand comme **La Bagatelle**, **Le Grain de Sel** et **Iida-Ya** à Dole, ou **Le Bistrônôme** à Arbois. Le **Moulin des Écorces**, porté par le chef **Patrick Franchini**, a été récompensé pour le Trophée Bleu Blanc Cœur lors du Salon International de l'Agriculture 2026. Ces acteurs confirment le Jura comme territoire gastronomique d'exception.



## Une viticulture moderne et en harmonie avec les enjeux d'aujourd'hui

Le vignoble jurassien, modeste par sa taille (environ 2 000 hectares), se distingue par la singularité de ses vins et de ses cépages, qui font l'objet de 7 AOC : Arbois, Château-Chalon, L'Étoile, Côtes du Jura, Macvin du Jura, Crémant du Jura et Marc du Jura. À l'occasion des 90 ans des AOC Arbois et Château-Chalon, célébrés en 2026, le territoire met en lumière un patrimoine viticole d'exception, à la fois ancré dans la tradition et résolument tourné vers l'avenir.

Une nouvelle génération de vignerons, à l'instar du **Domaine Baud - Génération 9** (Le Verneis) par exemple, insuffle modernité et créativité, en développant des **cuvées biologiques ou innovantes**, tout en préservant l'identité et les exigences des appellations historiques. Entre terroir, durabilité et innovation, la viticulture jurassienne affirme ainsi son rayonnement, séduisant un public de plus en plus attentif à la qualité, à l'authenticité et au sens.

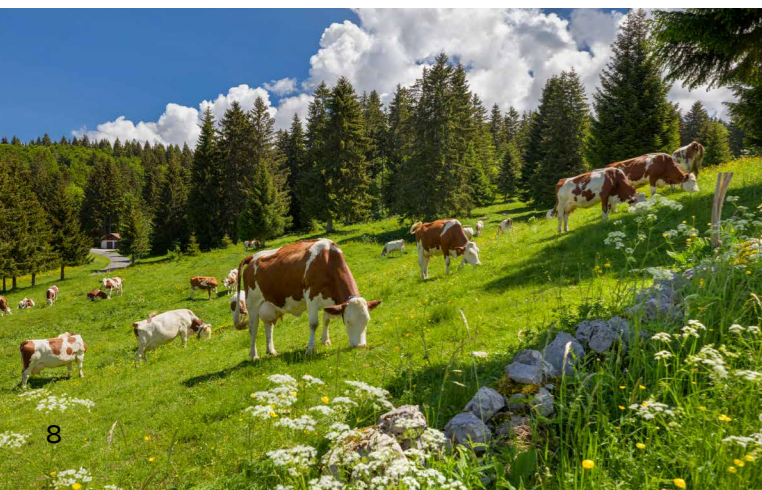
[www.jura-vins.com](http://www.jura-vins.com)

## L'agriculture jurassienne, un modèle de dynamisme

Dans un contexte national marqué par la diminution du nombre d'exploitations, le Jura fait figure d'exception : **il se distingue par le poids de son agriculture, avec plus de 4,5% de la population active qui travaille dans ce secteur, contre 2,7% en France métropolitaine.** Cette place forte de l'agriculture s'appuie sur des filières d'excellence – lait, fromages AOP, vins du Jura, élevage dont volailles de Bresse AOC – et sur un tissu d'exploitations qui continuent d'occuper l'ensemble du territoire, des plateaux aux plaines.

Entre 2010 et 2015, le nombre d'actifs agricoles dans le Jura a augmenté d'environ 300 personnes pour atteindre près de 4 400 actifs, fait rare dans un contexte national de recul de l'emploi agricole. Cette dynamique est portée par l'installation de nouveaux agriculteurs, la transmission des fermes familiales et l'essor de modèles diversifiés : agriculture biologique, circuits courts, transformation à la ferme ou encore accueil agro-touristique.

[jura.chambres-agriculture.fr](http://jura.chambres-agriculture.fr)



vins du  
**Jura**  
COMITÉ  
INTERPROFESSIONNEL  
DES VINS DU JURA



### Le Vignoble du Jura, résolument tournée vers l'avenir !

Plus de 40% de la surface du vignoble est cultivée en bio, un niveau bien supérieur à la moyenne nationale, qui tourne autour de 15%. Les vignerons jurassiens allient respect du terroir, pratiques écologiques et expérimentation pour produire des vins singuliers, reflétant l'identité et la diversité du territoire. Cette orientation renforce l'attractivité du Jura auprès des amateurs de vins engagés.



### Le Jura, modèle agricole d'avenir

Les exploitations jurassiennes s'inscrivent dans des pratiques respectueuses de l'environnement et développent des productions à forte valeur ajoutée, largement reconnues sous signes officiels de qualité (AOP, IGP, labels). En conciliant tradition et innovation, ce modèle agricole demeure attractif pour de nouveaux talents, sécurise la pérennité des savoir-faire et participe directement à la vitalité économique et paysagère du département.

Le Conseil Départemental du Jura a lancé un plan alimentaire territorial au niveau du département afin de donner une véritable ambition au consommateur local.

## Une expertise et une formation d'excellence pour les industries laitières

Piliers du département, les industries laitières développent des produits à forte valeur ajoutée, soutenues par la recherche et le développement. À Poligny, l'**ENILEA – École Nationale d'Industrie Laitière et Agroalimentaire** – joue un rôle clé : elle forme des techniciens et ingénieurs aux métiers du lait et de l'agroalimentaire, et sert de plateforme d'expérimentation pour intégrer les dernières innovations dans les process industriels.

Ce continuum formation-industrie renforce l'ancrage local

des entreprises laitières et leur capacité à rester compétitives sur des marchés exigeants.

Les liens entre formation et économie sont particulièrement visibles dans les métiers de l'agriculture, de l'alimentaire et de la restauration. Le **lycée agricole de Montmorot – véritable campus associant lycée, CFA, CFPPA et exploitation en AOP lait à Comté et Morbier** – forme chaque année de futurs agriculteurs, techniciens et gestionnaires aux enjeux de l'agriculture durable et des productions de qualité.



## Au cœur de cette dynamique se trouve une valeur fondatrice : le collectif

Né avec les fruitières à Comté, le modèle coopératif s'est étendu aux fruitières vinicoles et s'est structuré dès 1884 à Salins-les-Bains avec la création du **premier syndicat agricole de France, à l'origine du Crédit Agricole**. Aujourd'hui, cet esprit de coopération se traduit par plus de **140 fruitières à Comté** et un réseau de producteurs engagés, qui perpétuent des savoir-faire tout en répondant aux enjeux de qualité et de durabilité. Les performances des acteurs locaux comme le **Fort des Rousses – JuraFlore** et les **distinctions obtenues en Comté AOP et Morbier AOP** illustrent ce modèle résilient, tourné vers l'avenir.



### Ici se forment les chefs de demain

À Poligny, le lycée **Hya-cinthe-Friant**, lycée d'excellence des métiers de l'hôtellerie et de la restauration, dispose de plateaux techniques dédiés à la cuisine et au service et prépare les futurs professionnels de la gastronomie jurassienne, des CAP aux formations post-bac. Grâce à des parcours professionnalisants et à un lien étroit avec les entreprises locales, ces établissements alimentent directement les filières agroalimentaires, touristiques et culinaires du territoire.

Plus d'info : [www.jura-tourism.com/essentiel-du-jura/sinstaller-dans-le-jura/travailler-entreprendre-etudier-etudier-dans-le-jura](http://www.jura-tourism.com/essentiel-du-jura/sinstaller-dans-le-jura/travailler-entreprendre-etudier-etudier-dans-le-jura)



# DES ENTREPRISES EMBLÉMATIQUES À L'HEURE DES CÉLÉBRATIONS !



## 50 ans de Précijura – Champagnele

Spécialisée dans les pièces techniques pour l'aéronautique et l'aérospatial, l'entreprise illustre le savoir-faire industriel local et sa capacité à répondre aux exigences des filières technologiques.

[www.precijura.com](http://www.precijura.com)

## 80 ans de Lacroix Emballages - Bois d'Amont

Depuis 80 ans, Lacroix Emballage fait rayonner depuis Bois-d'Amont un savoir-faire jurassien devenu référence mondiale de l'emballage alimentaire responsable. Le groupe familial conjugue héritage local, innovation et développement international, au service de clients présents aux quatre coins du globe.

[www.groupe-lacroix.com](http://www.groupe-lacroix.com)



## 90 ans des AOC Château-Chalon et Arbois

En 2026, deux appellations géographiques emblématiques célèbrent leurs 90 ans : L'AOC Arbois et l'AOC Château-Chalon. Symboles de l'excellence, de l'exigence et de la reconnaissance des terroirs viticole du Jura, les AOC Vins du Jura garantissent l'authenticité, le savoir-faire et la qualité de vins emblématiques comme le Vin Jaune, le vin de paille, le Crémant du Jura, le Macvin, le Marc du Jura ainsi que les vins rouges et blancs de caractère.

[www.vignoble-jura.fr](http://www.vignoble-jura.fr)

## 100 ans de l'usine Bel – Lons-le-Saunier

Le site fête son centenaire avec une exposition retraçant son histoire, son impact international, ses innovations et ses engagements sociétaux et environnementaux, en mettant en lumière le rôle des hommes et des femmes qui font vivre l'usine.

[www.groupe-bel.com](http://www.groupe-bel.com)



## 120 ans de la Fruitière vinicole d'Arbois

Créée en 1906, la Fruitière vinicole d'Arbois, plus ancienne coopérative viticole encore active sous son nom d'origine, célèbre 120 ans d'histoire et affirme une nouvelle dynamique, avec la volonté de faire rayonner ses vins pour les décennies à venir.

[www.fruitiere-vinicole-arbois.fr](http://www.fruitiere-vinicole-arbois.fr)



## L'esprit jurassien signé Made In Jura

Créée en 2003 par le Conseil départemental du Jura, la marque Made in Jura fédère les acteurs économiques autour d'une ambition commune : valoriser les savoir-faire et renforcer l'attractivité du territoire. Portée depuis 2016 par une association indépendante, elle rassemble aujourd'hui plus de 300 entreprises issues de tous les secteurs : industrie, artisanat, commerce, services et agroalimentaire.

Concrètement, Made in Jura agit comme un véritable levier de développement. L'association accompagne ses adhérents à travers des actions de visibilité (communication, réseaux sociaux, événements), favorise les mises en relation et encourage les synergies locales.

Ateliers, rencontres professionnelles ou formats conviviaux comme les petits-déjeuners d'entrepreneurs permettent de partager expériences et opportunités.

Adhérer, c'est à la fois soutenir une démarche collective et bénéficier d'un réseau engagé. C'est aussi pouvoir utiliser une marque reconnue, symbole de qualité, d'authenticité et d'ancrage local.

En juin 2026, l'association Made in Jura célébrera ses 10 ans : une étape qui confirme la solidité et le dynamisme d'une marque plus que jamais tournée vers l'avenir.

[www.madeinjura.pro](http://www.madeinjura.pro)



## EMPLOI & ENTREPRENEURIAT : LE JURA DONNE DE L'ÉLAN À VOS PROJETS !

Le Jura se distingue par un tissu économique diversifié, avec près de **9 600 entreprises** et **plus de 85 000 salariés**. Avec un **taux de chômage de 5,6%**, inférieur aux moyennes régionale et nationale, et **une industrie représentant**

**21,6% de l'emploi total** (part la plus élevée de Bourgogne-Franche-Comté), le département offre un marché du travail attractif pour les actifs comme pour les entreprises.

### De nombreuses opportunités d'emplois

Les besoins en recrutement se concentrent sur l'industrie manufacturière (métallurgie, plasturgie, lunetterie, bois, aéronautique, design), les filières agricoles et laitières, le BTP, le transport-logistique, la santé-social, l'hôtellerie-restauration et le tourisme. **L'industrie reste le premier employeur du territoire, avec près d'1 actif sur 5**, portée notamment par la chimie et l'agroalimentaire.

[www.jura-tourism.com/essentiel-du-jura/sinstaller-dans-le-jura/travailler-entreprendre-etudier/trouver-un-emploi-jura](http://www.jura-tourism.com/essentiel-du-jura/sinstaller-dans-le-jura/travailler-entreprendre-etudier/trouver-un-emploi-jura)



### La lunetterie : une économie dynamique

Le département compte **plus de 50 entreprises de lunetterie**, employant **plus de 1 000 salariés en production, R&D et fonctions support**. Ce secteur historique, porté par des entreprises familiales et des groupes internationaux, illustre la capacité du Jura à allier tradition, innovation et rayonnement mondial.

### Le Jura mise sur les entrepreneurs

La création d'entreprises progresse, avec **plusieurs centaines de nouvelles immatriculations par an**, soutenues par un écosystème d'accompagnement solide. Notamment sous l'impulsion de la Chambre de commerce et d'industrie du Jura (CCI) qui accompagne les entrepreneurs dans la création, la transmission et la reprise d'entreprises. Des structures comme **Initiative Jura et Initiative Dole** accompagnent plus de 100 nouvelles entreprises chaque année, via prêts d'honneur, mentorat, élaboration de business plans et suivi personnalisé. Cette action permet de créer ou de **maintenir environ 340 emplois par an**.

[www.initiative-jura.fr](http://www.initiative-jura.fr)

[www.jura.cci.fr](http://www.jura.cci.fr)

### Microentreprises et PME, les moteurs de l'emploi

Les microentreprises et PME représentent le **cœur de l'économie jurassienne**. Entre 2017 et 2021, elles ont généré **près de 75% des créations d'emplois** du département et **emploient 60% des salariés**, confirmant leur rôle central dans le développement économique et la vitalité du marché du travail. Elles contribuent aussi à maintenir un maillage d'activités réparties sur l'ensemble du territoire.

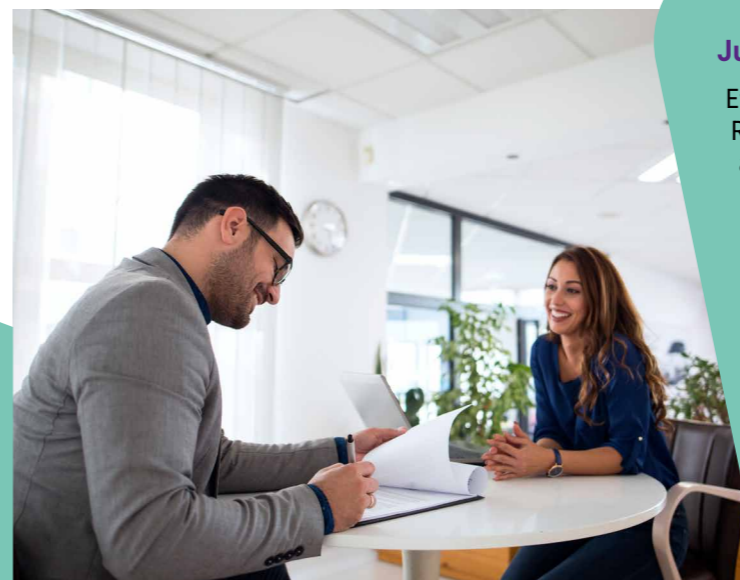
[www.jura.cci.fr](http://www.jura.cci.fr)



### Jura Recrute : le job qui change votre vie

Et si votre prochain job se trouvait... dans le Jura ? Avec Jura Recrute, les entreprises locales et les talents se rencontrent enfin au bon endroit. Cette plateforme met en lumière les opportunités du territoire et donne envie de passer à l'action : créer son profil, découvrir des entreprises engagées, postuler... et peut-être démarrer une nouvelle aventure professionnelle au cœur d'un cadre de vie exceptionnel. Derrière cet outil, une mobilisation collective : la CCI du Jura, la Chambre d'agriculture, la CMA Bourgogne Franche-Comté et Soelis unissent leurs forces pour valoriser les savoir-faire locaux et montrer que le Jura n'est pas seulement une destination... mais un vrai projet de vie.

[www.jurarecrute.com](http://www.jurarecrute.com)



# LE JURA, UN CADRE DE VIE INSPIRANT



Dans le Jura, on vit au rythme d'une nature préservée, sans renoncer au confort du quotidien. Facile d'accès, le territoire offre tout pour bien vivre : écoles, soins, culture et loisirs. Un équilibre rare, propice aux familles comme à celles et ceux en quête de douceur de vivre.

## LES 7 BONNES RAISONS DE S'INSTALLER DANS LE JURA !

### 1 De vraies opportunités professionnelles

Le Jura est un territoire rural à l'économie équilibrée entre agriculture, industrie et services. Avec un taux de chômage faible, autour de 5,8%, il offre un marché du travail solide et durable. Plus de 41 000 entreprises, des grands groupes aux PME dans des secteurs d'activités divers comme l'aéronautique, la plasturgie, la métallurgie, le décolletage... y innove et crée des opportunités à taille humaine.



### 2 À la campagne mais proche de tout

Les dessertes TGV/TER permettent de rejoindre rapidement Paris (2h depuis Dole ou Mouchard), de rejoindre facilement en moins de 1h30 Lyon, Dijon, Besançon ou encore Genève. En plus du train, les axes autoroutiers (A39 et A36 et A40) et l'aéroport de Dole facilitent encore plus l'accessibilité du Jura. Enfin, 95% du territoire est couvert par la fibre optique. Un atout majeur pour renforcer l'attractivité pour les télétravailleurs et les entreprises innovantes.

### 3 Un coût immobilier attractif

Prix moyens autour de 1 580 € m<sup>2</sup> pour une maison et 1 630 € m<sup>2</sup> pour un appartement à l'achat, loyers maîtrisés, et 63% de propriétaires : un marché qui combine accessibilité et qualité de vie.

### 4 Une offre de santé solide

Le département compte 9 hôpitaux, 3 cliniques, plus de 40 maisons de santé pluridisciplinaires et 2 maternités, offrant un accès aux soins complet sur l'ensemble du territoire.

#### Hôpital de Dole : un plateau d'imagerie de référence

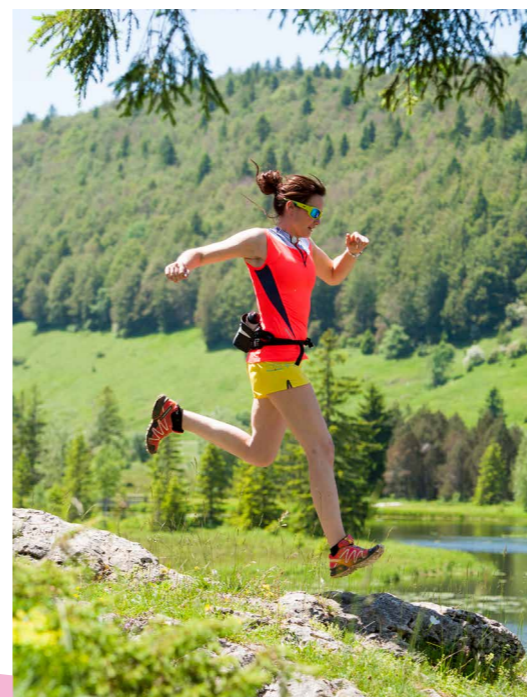
Le Centre Hospitalier Louis-Pasteur de Dole s'équipe d'un plateau d'imagerie de dernière génération (scanner, mammographe haute précision, IRM rare en Europe). Avec 2,5 millions d'euros investis, ces équipements renforcent la qualité et la rapidité des diagnostics.

### 5 Une scolarité de qualité dans un environnement préservé

Le Jura dispose d'un réseau éducatif complet : environ 50 crèches, 245 écoles primaires, 37 collèges et 22 lycées, ainsi que des antennes universitaires à Lons-le-Saunier et Dole (Université de Franche-Comté) et de nombreux CFA et formations spécialisées.

Les étudiants trouvent un environnement alliant qualité de vie, coût maîtrisé et offres de formation variées. Étudier dans le Jura, c'est suivre des cursus diversifiés dans un cadre serein et stimulant, tout en restant proche des grandes villes et des opportunités régionales.

[www.jura-tourism.com/essentiel-du-jura/sinstaller-dans-le-jura/travailler-entreprendre-etudier/etudier-dans-le-jura](http://www.jura-tourism.com/essentiel-du-jura/sinstaller-dans-le-jura/travailler-entreprendre-etudier/etudier-dans-le-jura)



### 6 Une vie culturelle associative et sportive 4 saisons

Partout dans le Jura, ça vit, ça pulse, ça vibre. Pas un week-end ou il ne se passe rien...

Le Jura est une terre de sport avec plus de 850 clubs sportifs (ski de fond, VTT, trail, escalade, sports collectifs ou nautiques...). C'est également une terre de culture avec l'organisation de nombreux concerts, spectacles, pièces de théâtre et expositions notamment avec les Scènes nationales du Jura. Sans oublier les événements phares comme la Percée du Vin Jaune, La Transjurassienne en ski de fond, le Tour de France, le Week-end gourmand du Chat Perché...

[www.jura-agenda.fr](http://www.jura-agenda.fr)



### 7 Un territoire unique et facile à vivre

Dans le Jura, la journée ne s'arrête pas au bureau, elle se prolonge en pleine nature. Plus de 5 000 km d'itinéraires s'offrent à vous pour randonner, pédaler ou courir entre lacs, cascades et belvédères spectaculaires. Un cadre de vie idéal aussi pour les familles, entre espaces préservés (Parc naturel régional du Haut-Jura), activités de plein air et rythme apaisé. L'hiver, 5 domaines skiables prennent le relais, tandis que 2 stations thermales invitent à la détente toute l'année. Côté plaisirs gourmands, 14 AOC et un réseau dense de producteurs locaux font du quotidien une véritable expérience à vivre.

[www.jura-tourism.com](http://www.jura-tourism.com)

#### Le Club des Ambassadeurs du Jura

Le Club des Ambassadeurs du Jura réunit des personnalités – sportifs, entrepreneurs, artistes, figures engagées – qui contribuent à faire rayonner le territoire au-delà de ses frontières. À travers leurs parcours et leurs prises de parole, ils incarnent les valeurs du Jura (authenticité, engagement, excellence, attachement au territoire) et renforcent son attractivité auprès des visiteurs, des futurs habitants et des porteurs de projets.

[www.jura.fr/ambassadeurs](http://www.jura.fr/ambassadeurs)



# JURA, ET SI TOUT COMMENÇAIT ICI ?



Pour renforcer l'attractivité de la destination, Jura Tourisme & Attractivité déploie une communication permettant d'attirer de nouveaux habitants, séduits par son cadre de vie privilégié et ses opportunités professionnelles. Mieux encore, Jura Tourisme & Attractivité développe des outils concrets pour faciliter les projets d'installation via un suivi personnalisé.

## Une offre structurée pour accueillir de nouveaux habitants

Plus qu'une destination, le Jura se positionne comme un territoire d'accueil, prêt à accompagner concrètement celles et ceux qui souhaitent y vivre, travailler et entreprendre.

Pour répondre à ces objectifs, 3 outils sont mis en place par Jura Tourisme & Attractivité :

- Un portail dédié pour s'informer facilement
- Un accompagnement personnalisé pour s'installer
- Des contenus digitaux immersifs pour se projeter

Autant de leviers pour découvrir le territoire, identifier des opportunités et simplifier les démarches.



## « VIVRE ET ENTREPRENDRE DANS LE JURA », LE PORTAIL DE L'ATTRACTIVITÉ

Pour faciliter les projets d'installation, l'Agence Départementale du Tourisme et de l'Attractivité du Jura a entièrement refondu sa rubrique « **Vivre et entreprendre dans le Jura** » sur son site web. On y retrouve des contenus pratiques (articles thématiques sur le logement, l'emploi, l'entrepreneuriat, la vie de famille), un webmag attractivité, ainsi qu'un formulaire dédié pour bénéficier d'un accompagnement personnalisé dans le cadre de la démarche régionale « **Venez Vivre en Bourgogne-Franche-Comté** ».



[www.nouvelle-vie-jura.fr](http://www.nouvelle-vie-jura.fr)



## Un dispositif d'accompagnement personnalisé

Le département du Jura met en place un accompagnement sur mesure auprès des candidats souhaitant s'installer dans le département. Élise, chargée d'accueil au sein de Jura Tourisme & Attractivité, renseigne ces néo-jurassiens, les aide dans leurs recherches d'emploi et de logement, les met en relation avec les territoires et les acteurs locaux et les informe sur les offres de santé, sur l'éducation, les transports en commun et plus globalement sur le cadre de vie dont on dispose dans le Jura.

[www.jura-tourism.com/essentiel-du-jura/sinstaller-dans-le-jura/reussir-son-installation](http://www.jura-tourism.com/essentiel-du-jura/sinstaller-dans-le-jura/reussir-son-installation)

## Une websérie pour incarner le Jura au quotidien

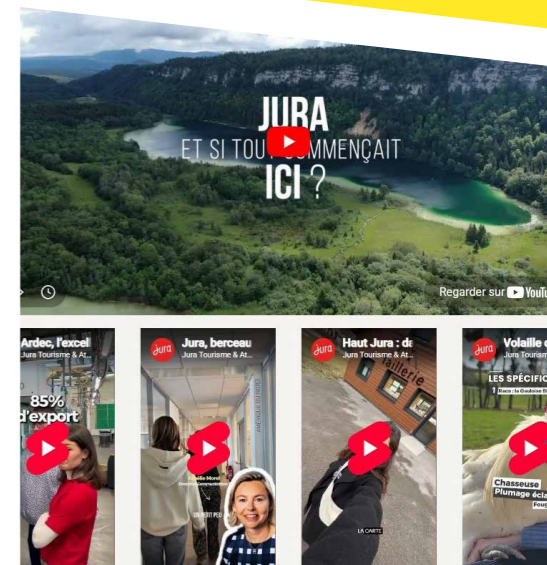
Pour valoriser les savoir-faire jurassiens et donner à voir la réalité du territoire, Jura Tourisme & Attractivité développe une série de vidéos courtes diffusées sur les réseaux sociaux. Ces formats immersifs mettent en lumière les entreprises et les métiers de celles et ceux qui font vivre l'économie locale.

Elles permettent de découvrir, de manière simple et concrète, des univers parfois méconnus : innovation industrielle, métiers artisanaux ou encore filières agricoles.

<https://www.jura-tourism.com/video-categorie/vivre-entreprendre-jura/>

Plusieurs entreprises ont déjà été mises en avant, comme la **Maison Morel** à Morbier, lunettier français reconnu, **Ardec Industries** à Champagnole, spécialisée dans le décolletage, entreprise distinguée aux Trophées de l'Économie et des Savoir-Faire, ou encore **Le Verre de Voûte** à Longchaumois, atelier d'art dédié à la création et à la restauration de vitraux au plomb.

Des contenus courts pour mieux comprendre, simplement, la richesse des savoir-faire jurassiens.



## Les Trophées de l'Économie et des Savoir-Faire : vitrine des talents jurassiens

Ici, on célèbre bien plus que des réussites : on met en lumière celles et ceux qui font vibrer l'économie jurassienne. Les Trophées de l'Économie et des Savoir-Faire du Jura, c'est le rendez-vous où les entreprises locales passent sous les projecteurs et où les savoir-faire prennent toute leur dimension.

Cette année, six entreprises exemplaires sont à l'honneur : **Électrolyse Abbaye d'Acey** (Vitreaux), **Ardec Industries** (Champagnole), **IDMM** (Dole), **Labourier** (Mouchard), **Le Verre de Voûte** (Longchaumois) et **Vilac** (Moirans-en-Montagne). Toutes ont en commun l'audace, l'innovation et un fort ancrage territorial.



Artisanat, jouet, industrie de précision, transition écologique, entreprises familiales... ces lauréats racontent à leur manière la richesse et la diversité du Jura. Des parcours inspirants, des réussites concrètes, et une même envie de faire avancer le territoire. Le temps d'une soirée, le Jura célèbre ses talents... et donne envie d'écrire la suite !

[www.jura-tourism.com/actus-inspirations-le-webmag-de-lattractivite-soiree-de-leconomie-et-de-lattractivite-jura-2025](http://www.jura-tourism.com/actus-inspirations-le-webmag-de-lattractivite-soiree-de-leconomie-et-de-lattractivite-jura-2025)





## UNE TERRE DE SPORTIFS : STIMULANTE ET PASSIONNÉE

Terre de nature et de défis, le Jura offre un terrain de jeu unique pour les sports d'outdoor : ski de fond, biathlon, trail, VTT, escalade, sports nautiques...

Cette culture sportive irrigue le territoire au quotidien, des pratiques loisirs aux plus hauts niveaux, et contribue puissamment à son image.



Quentin Fillon-Maillet

### Des champions et un rayonnement sportif à l'international

Le Jura s'illustre particulièrement dans les disciplines nordiques et l'ultra-endurance.

**Quentin Fillon-Maillet**, biathlète jurassien, est devenu en 2026 l'athlète français le plus médaillé de l'histoire des Jeux Olympiques, été et hiver confondus, avec 9 médailles dont 5 en or, 3 en argent et 1 en bronze. Ses performances portent le territoire sur la scène mondiale.

À ses côtés, d'autres figures incarnent l'excellence sportive jurassienne : **Fabien Doubey**, multiple champion de France de cyclo-cross et vainqueur du Tour du Rwanda 2025 ; **Xavier Thévenard**, seul athlète à avoir remporté toutes les

distances de l'UTMB, l'une des courses de trail les plus exigeantes au monde ; ou encore **Benjamin Melot**, vainqueur du Dakar 2026 dans la catégorie "Original by Motul", la plus difficile du rallye-raid.

**Anaïs Bescond**, triple médaillée olympique en biathlon et aujourd'hui coach de tir de l'équipe de France de para ski nordique, **Jason Lamy-Chappuis**, champion olympique de combiné nordique, et **Nathalie Bouvier**, médaillée mondiale en descente et victorieuse en Coupe du monde de géant, sont désormais très engagés dans la transmission et continuent de faire rayonner le Jura auprès des pratiquants et du grand public.

### Des infrastructures d'excellence pour le haut niveau

Cette vitalité sportive s'appuie sur des équipements d'exception et des infrastructures d'excellence, reconnues à l'échelle nationale. À Prémaman, le Centre national de ski nordique et de moyenne montagne (CNSNMM) est un pôle de référence pour la formation et l'entraînement des équipes de France de ski nordique (biathlon, ski de fond, saut, combiné nordique), ainsi que pour les métiers de l'encadrement. Sur un site de près de 25 hectares, il regroupe stades, tremplins, pas de tir biathlon et pistes dédiées.

[www.ensm.sports.gouv.fr/cnsnmm](http://www.ensm.sports.gouv.fr/cnsnmm)

Le stade nordique des Tuffes accueille régulièrement compétitions et stages de haut niveau, tandis que le centre sportif de Bellecin, sur le lac de Vouglans, s'impose comme un site majeur pour l'aviron français et l'accueil de délégations, comme lors de la préparation des Jeux de Paris 2024.

Ces équipements renforcent la visibilité du Jura auprès des fédérations, des athlètes et des médias.

[www.bellecin.com](http://www.bellecin.com)



Stade des Tuffes

### Le Jura, un département indissociable du Tour de France – 3 étapes en 2026 les 17, 19 juillet et 3 août

Le Tour de France 2026 fera vibrer le Jura avec trois temps forts au cœur de l'été. Le 17 juillet, la 13<sup>ème</sup> étape masculine s'élancera de Dole vers Belfort sur 205 km, le plus long parcours de cette édition. Le 19 juillet, Champagnole accueillera le départ de la 15<sup>ème</sup> étape, en direction du Plateau de Solaison, un tracé exigeant pour les grimpeurs.

Le 3 août, le peloton féminin prendra le relais avec une étape entre Genève et Poligny (157 km), au profil vallonné et plus de 2 400 m de dénivelé positif.

Trois rendez-vous d'exception qui feront du Jura une terre de vélo incontournable, entre plaines, vignobles et montagnes... et un terrain de jeu que le Tour de France connaît bien, avec 11 passages sur les 10 dernières années.

<https://www.jura-tourism.com/magazine-jura/tour-de-france-dans-le-jura/>



### Julbo & Kilian Jornet : une alliance de performance et d'innovation

La marque jurassienne Julbo, basée à Longchaumois, a officialisé en 2026 un partenariat avec Kilian Jornet, référence mondiale du trail et de l'alpinisme, autour d'une collection de lunettes techniques co-développées. Ce rapprochement illustre la capacité de la filière lunetterie du Jura à s'imposer sur le marché international de l'outdoor de haut niveau.

[www.julbo.com](http://www.julbo.com)



## RELATIONS PRESSE

**Agence Silfra Communication**

Jennifer Jean

Tél : 06 45 48 38 40

[jennifer@silfracommunication.com](mailto:jennifer@silfracommunication.com)

**Jura Tourisme & Attractivité**

Juliette Chatelet

Tél : 03 84 87 08 72

[juliette.chatelet@jura-tourism.com](mailto:juliette.chatelet@jura-tourism.com)

## PHOTOTHÈQUE

Audrey Dénégnan

Tél. : 03 84 87 22 40

[audrey.denegnan@jura-tourism.com](mailto:audrey.denegnan@jura-tourism.com)

## SALLE DE PRESSE EN LIGNE

[www.cdt-jura.fr/espace-presse](http://www.cdt-jura.fr/espace-presse)



Document réalisé par Jura Tourisme & Attractivité avec le financement du Conseil Départemental du Jura

**Rédaction :** Jura Tourisme & Attractivité - Silfra Communication

**Création graphique :** Studio Rectangle

**Crédit photos :** Salomé Robin/Jura Tourisme, Benjamin Becker/Jura Tourisme, Mariette Perrard, Morel, Fruitière Vinicole d'Arbois, Lacroix Emballages, Aline Dalloz/Jura Tourisme, Julbo, Marc Ozias/CD39, Yp Médias, Mizenboite/Jura Tourisme, Mizenboite/Made In Jura, Hébert Group/Stéphane Godin, Géonautrices/Jura Tourisme, Jérôme Genée/Jura Tourisme, [www.stephane-godin.com](http://www.stephane-godin.com)/Jura Tourisme, Jura Tourisme, Withaxie/Jura Tourisme, Crash Record/CIVJ, Freepic, Toni Perello, Made In Jura, ENILEA, Manufacture Thierry, Elixia, Précijura, Vache Qui Rit

