

Week-End Gourmand du Chat Perché 2025

Analyse de la fréquentation

Novembre 2025

**ju
ra**
LE DÉPARTEMENT

**ju
ra**
TOURISME & ATTRACTIVITÉ



CONTEXTE

Le Week-end Gourmand du Chat Perché 2025, qui se tient pour sa onzième édition, est un rendez-vous incontournable de la gastronomie et du patrimoine à Dole.



L'événement célèbre cette année les invités d'honneur que sont le Cantal et la Saône-et-Loire, mettant ainsi à l'honneur la richesse culinaire et artisanale de ces territoires.

Le centre-ville de Dole accueille cette manifestation où plusieurs villages gourmands éphémères, artisans, producteurs locaux et chefs se réunissent pour offrir une expérience gourmande unique. Le week-end se déroule de 10h à 18h, permettant aux visiteurs de profiter pleinement des dégustations, animations et spectacles variés.



Pour cette édition 2025, ce sont 5 000 pass dégustation qui ont été vendus, donnant accès à un parcours de découvertes gourmandes ponctué de dégustations dans différents lieux emblématiques du centre-ville. Ce week-end festif invite petits et grands à savourer le terroir dans une ambiance conviviale et festive au cœur de Dole.

L'étude Flux Vision Tourisme menée par **Jura Tourisme & Attractivité** s'appuie sur les données et indicateurs de fréquentation, d'origines des visiteurs pour établir les analyses présentées ici.

METHODOLOGIE DE L'ETUDE

Flux Vision Tourisme est une solution développée par Orange Business permettant de convertir des millions d'informations techniques du réseau mobile Orange, en indicateurs statistiques afin d'analyser la fréquentation des territoires ainsi que les lieux de nuitées et d'excursions des populations.

Cette solution s'appuie notamment sur :

- Une segmentation : qualification d'un mobile en « touriste », « résident », ... en tenant compte des durées et fréquences de séjour.
- Un redressement : passage d'un nombre de mobiles à un nombre de personnes en tenant compte d'un ensemble de facteurs comme le taux d'équipement en mobile et la part de marché d'Orange.

Les données sont rendues anonymes de manière stricte et irréversible conformément au RGPD et aux exigences de la CNIL.

Les données retenues dans l'étude concernent les observations de personnes vues plus d'une heure sur la zone.

Définitions :

Résident : Personne dont la zone de présence majoritaire est dans la zone d'observation et qui a réalisé au moins 22 nuits (pas forcément consécutives) dans la zone de présence majoritaire (au sein de la zone d'observation).

Habituellement présent : Personne qui n'est pas résidente de la zone d'observation mais qui a été vue de manière récurrente sur cette zone : plus de 4 fois sur des semaines différentes au cours des 8 dernières semaines.

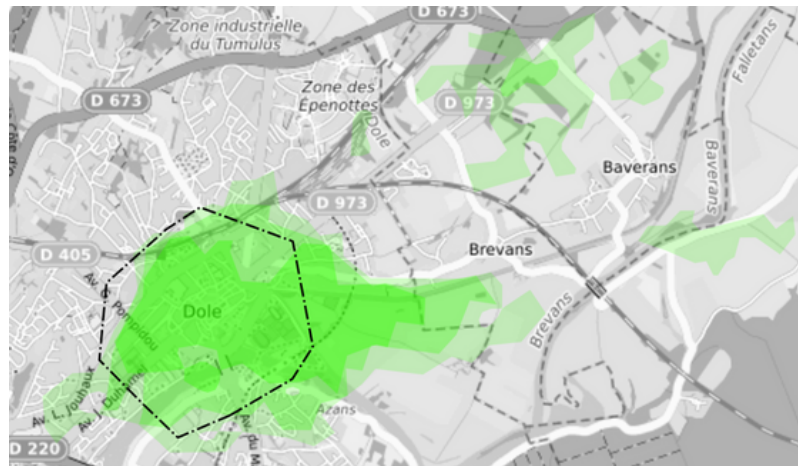
Excursionniste : Personne présente plus de 2H sur la zone d'observation et ne réalisant pas de nuitées la veille et le soir du jour étudié et présente moins de 5 fois en journée sur les 15 derniers jours.

Touriste : Personne qui n'est ni résidente, ni habituellement présente et qui passe une nuitée (marchande ou non marchande) au sein de la zone.

Source : Flux Vision - Orange Business

3 - WGCP 2025 - Analyse de la fréquentation - Jura Tourisme & Attractivité

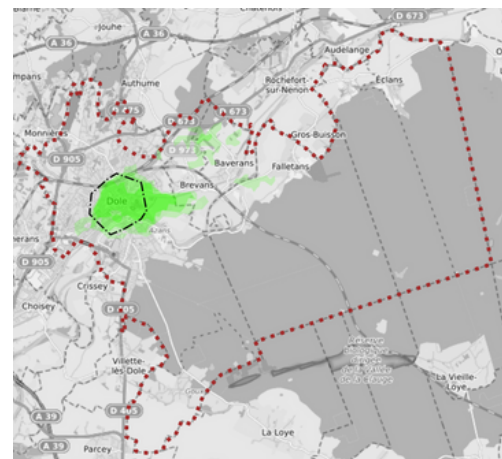
Périmètre de l'étude



En pointillés, la zone de l'évènement Week-End Gourmand du Chat Perché.

En vert, la surface observée par l'étude Flux Vision Tourisme.

Ci-dessous, la segmentation (pointillés rouges) déterminant la zone de résidence et de nuitées touristiques (touristes)



FREQUENTATION GLOBALE

47 000 visites du samedi 27 au dimanche 28 septembre 2025
(dont 16 300 résidents)

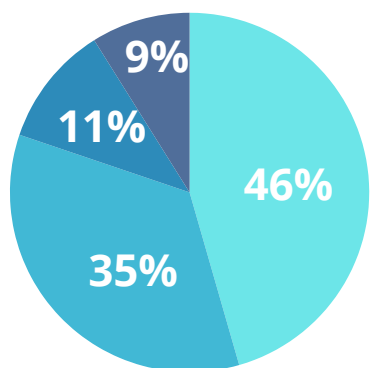
31 400 visiteurs uniques (y compris les résidents)

52% des visiteurs sont jurassiens

+45% population supplémentaire sur le week-end

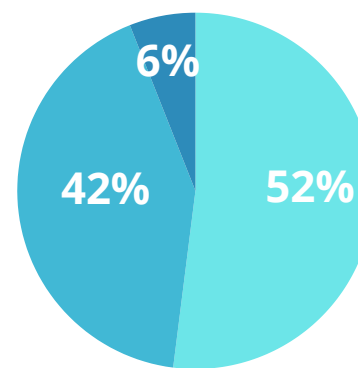
5 100 nuitées touristiques (dont 22% réalisées par des étrangers)

Type de visiteurs



21 400 excursionnistes
16 300 résidents
5 100 touristes
4 200 habituellement présents

Origine des visiteurs

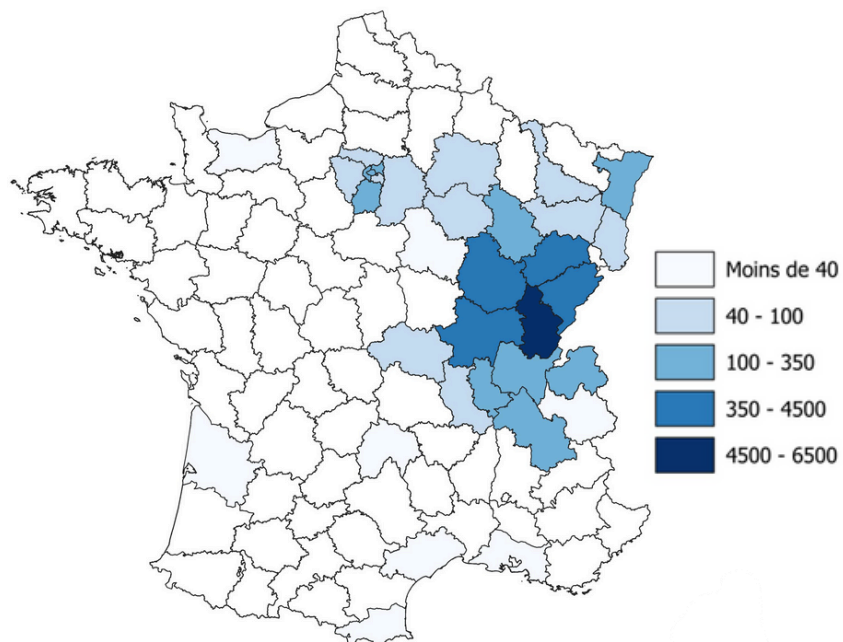


24 500 Jurassiens
19 900 Français
(hors Jura)
2 600 étrangers

ORIGINE DES VISITEURS

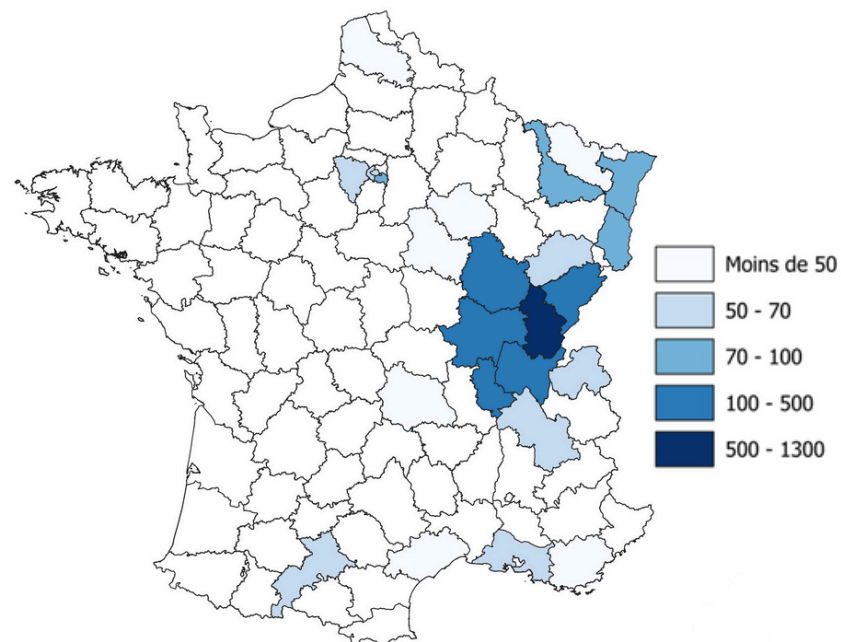
Visiteurs français

Les excursionnistes



Les principaux visiteurs en journée viennent du Jura (6 400 visites) et des départements limitrophes : Doubs (4 140), Côte d'Or (3 850), Haute-Saône (1 450) et Saône et Loire (1 100).

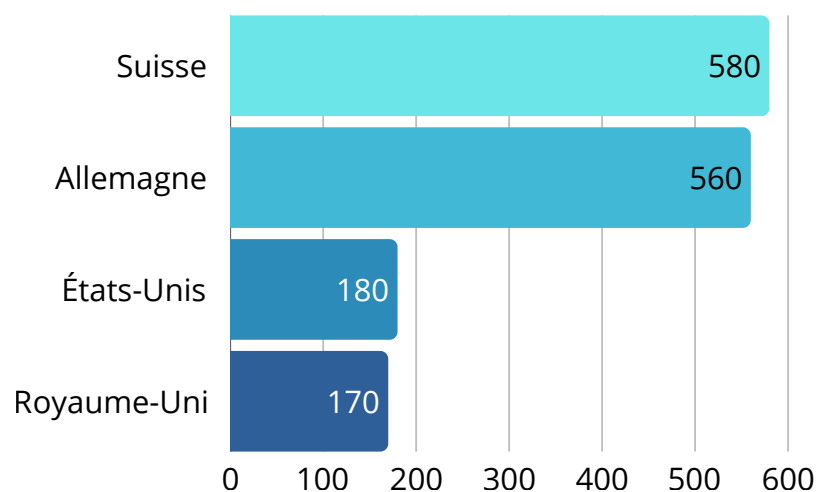
Les touristes



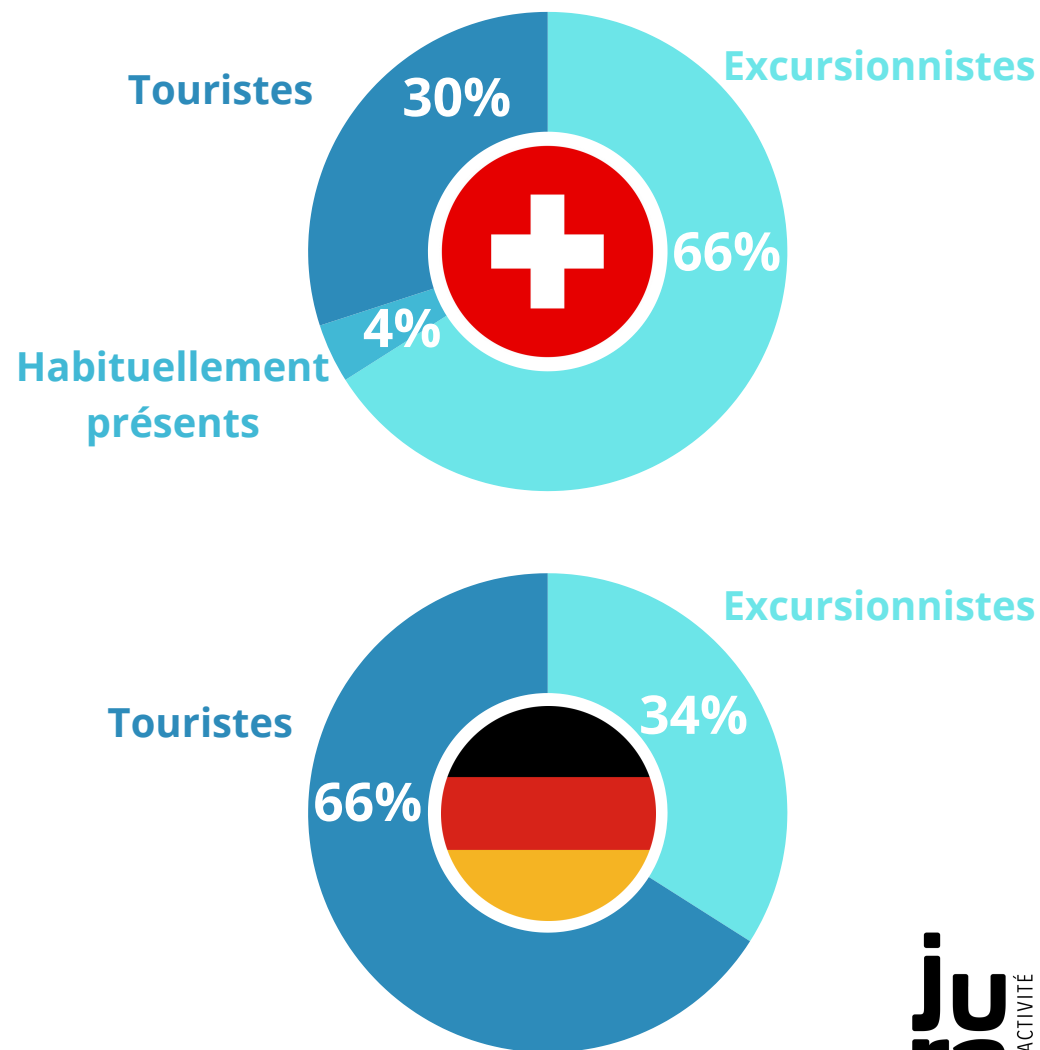
Les principales nuitées touristiques (marchandes et non marchandes) proviennent du Jura (1 250 nuitées), du Doubs (400), de la Côte d'Or (170), de la Saône et Loire (160), de l'Ain (150) et du Rhône (110).

ORIGINE DES VISITEURS

Visiteurs étrangers

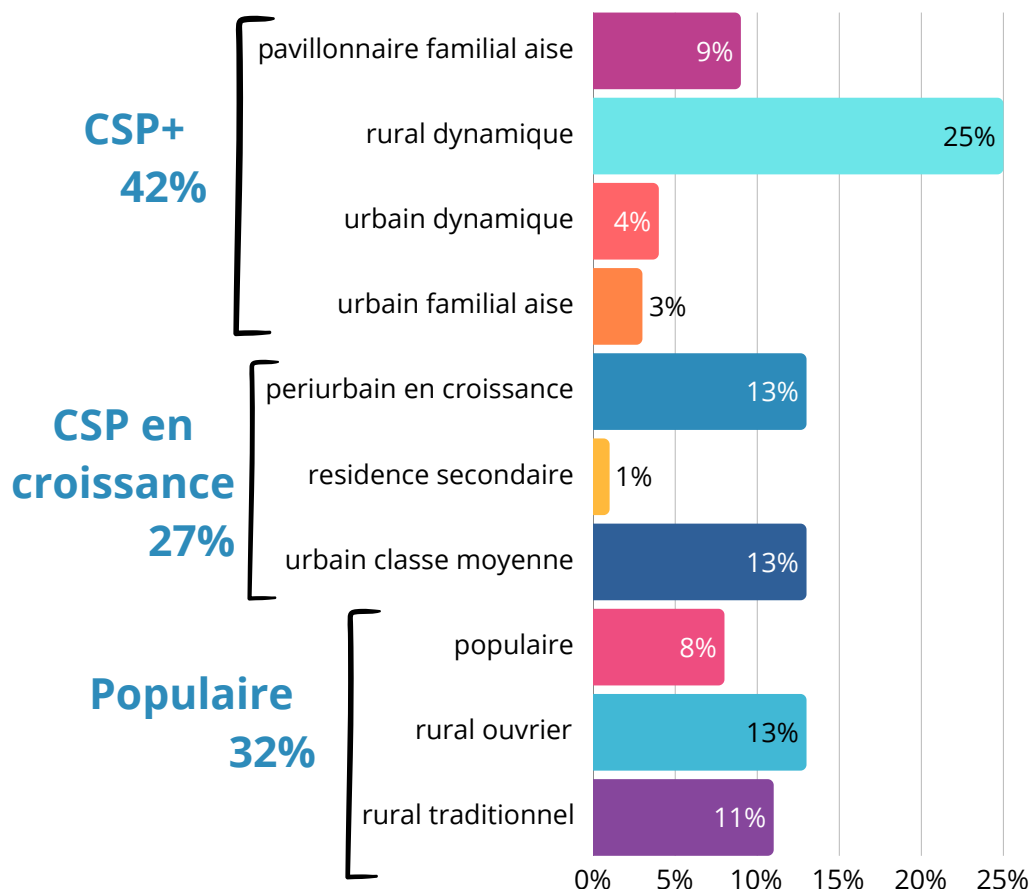


La Suisse et l'Allemagne, qui constituent les principaux marchés étrangers du Week-End Gourmand du Chat Perché, figurent parmi les pays habituels présents sur la zone de Dole.



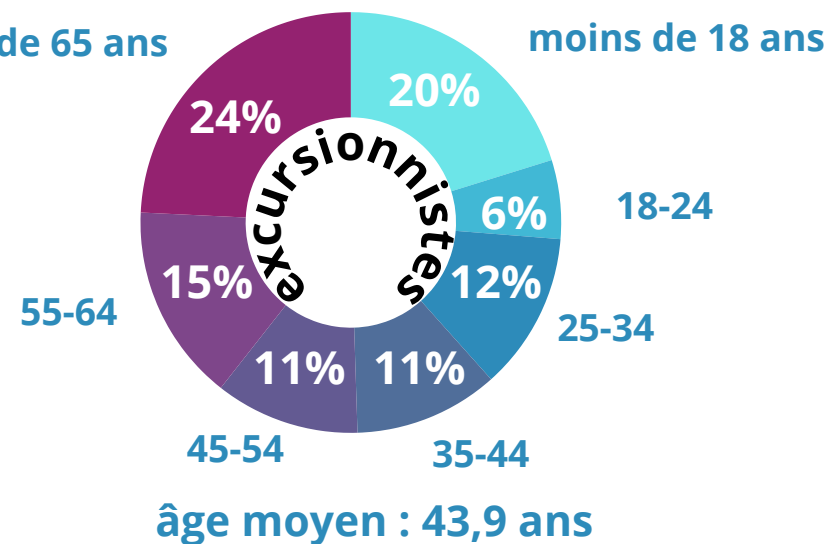
PROFIL DES VISITEURS FRANÇAIS

CSP des visiteurs (hors résidents)*

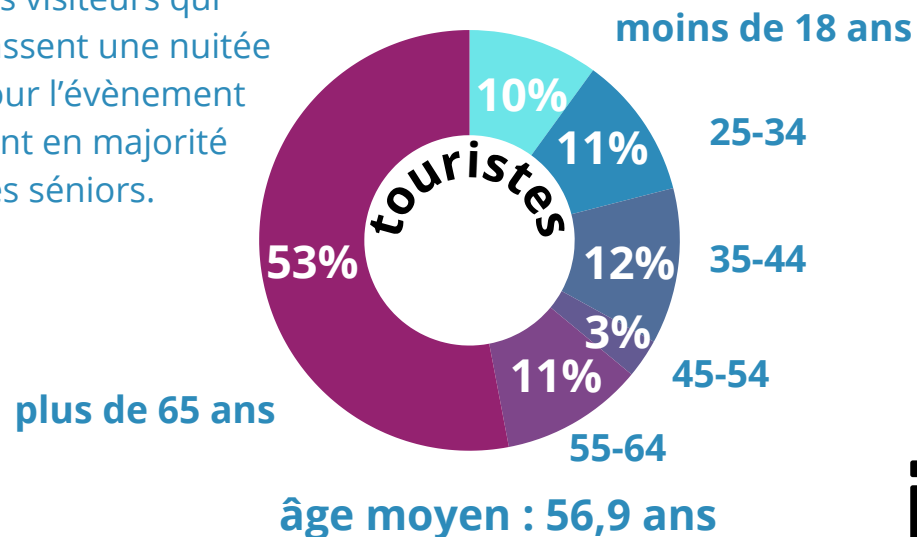


*Segmentation basée sur Géo-Life®, à partir de données Orange, INSEE et Kantar media

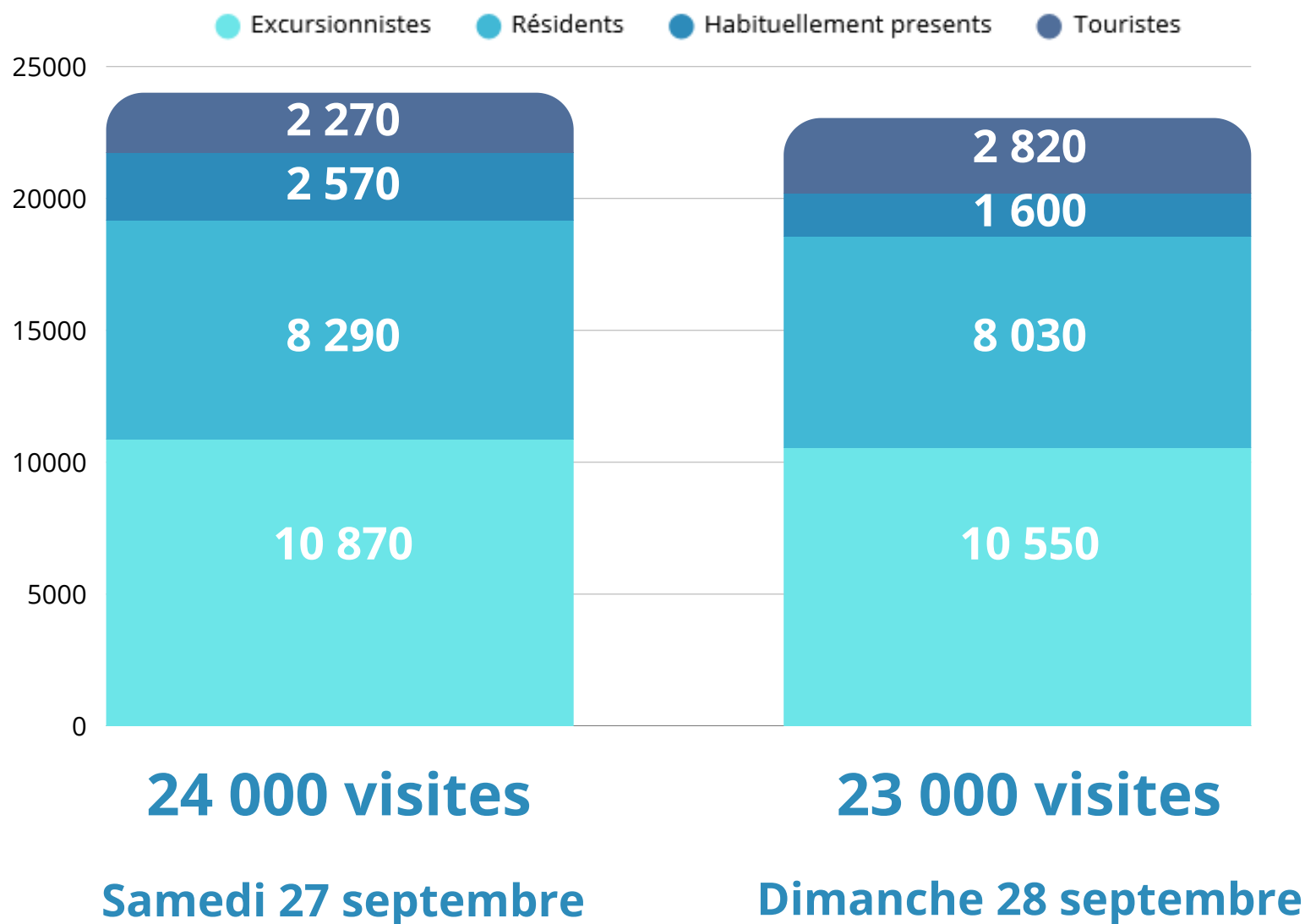
plus de 65 ans



Les visiteurs qui passent une nuitée pour l'évènement sont en majorité des séniors.

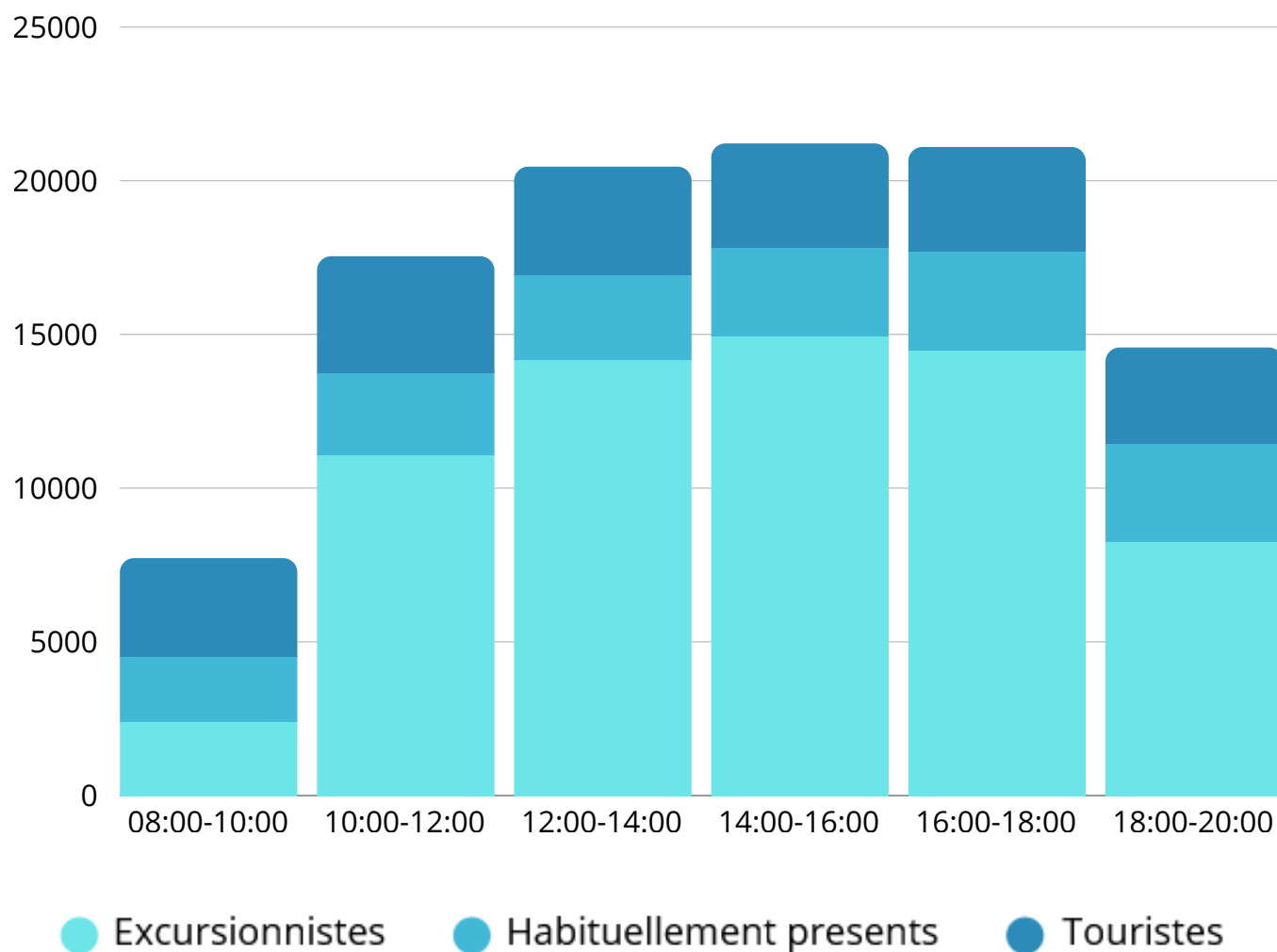


FREQUENTATION PAR JOUR



HORAIRES D'AFFLUENCE

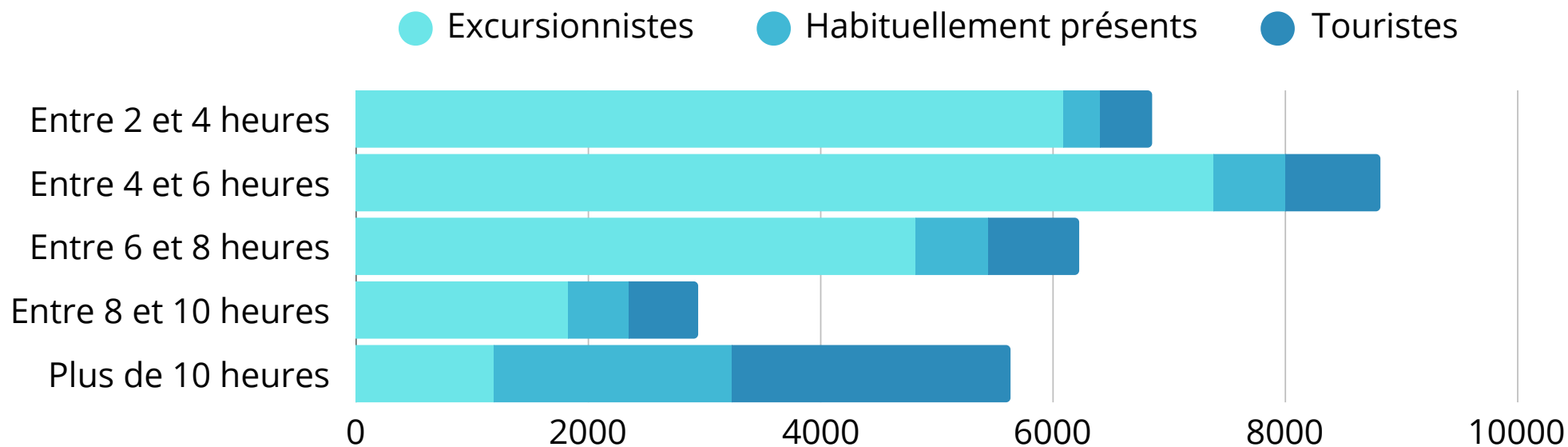
Répartition des visiteurs par tranche de 2 heures



La période de 14h à 16h correspond au pic de fréquentation du week-end, suivie par celle de 16h à 18h.

Les conditions météorologiques très favorables en cette fin d'été ont encouragé l'affluence durant l'après-midi.

DUREE DE PRESENCE



Les visiteurs ont été observés majoritairement sur une durée de 4h à 6h durant l'évènement.



Document réalisé par
Jura Tourisme & Attractivité - 2025
www.cdt.jura.fr